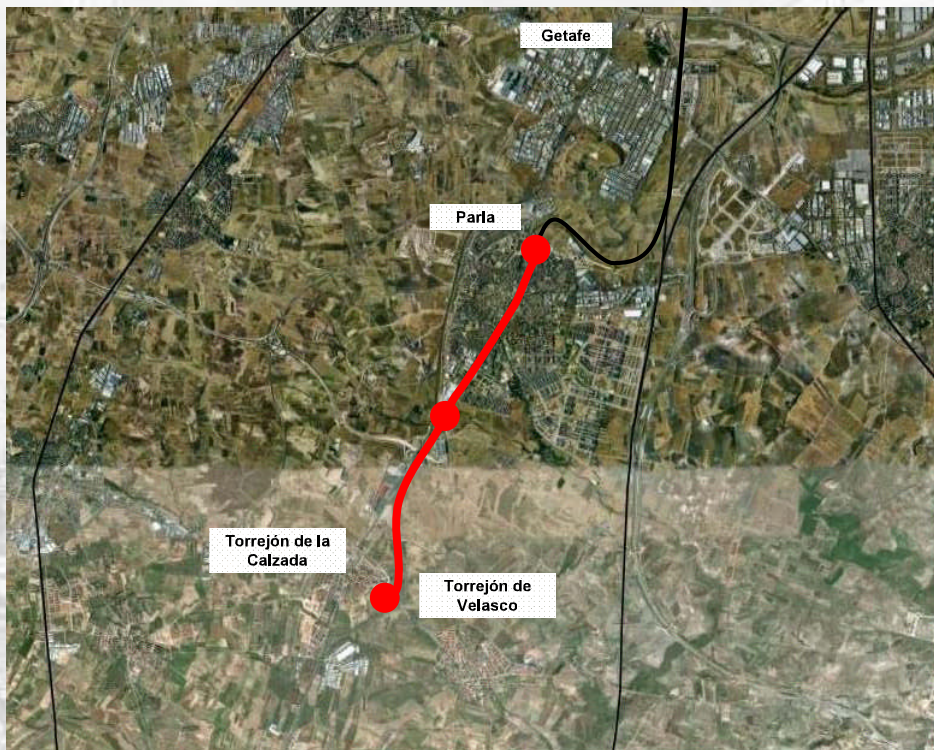


Plan de Infraestructuras Ferroviarias de Cercanías para Madrid



Prolongación de la Línea C-4: Parla - Torrejón de la Calzada/Torrejón de Velasco



La actuación supone:

- La **prolongación de la línea**, con doble vía electrificada, desde la estación central de **Parla hasta Torrejón de la Calzada - Torrejón de Velasco**,
- La incorporación de **2 nuevas estaciones** a la Red: Parla Hospital y Torrejón de la Calzada/Torrejón de Velasco.

La longitud total de la prolongación de la línea es de 5,4 km, el 60% en túnel, y la inversión estimada es de **150 M€**.